

# 縦断勾配付横断側溝 (ボルト固定式)

製品名称：LSC側溝

- 道路の縦断勾配に合わせて、側溝の天端に勾配を付けることが可能な横断側溝です。
- 従来型と比べて段差が解消されるため、車両走行時の安全性が向上します。
- 道路縦断の勾配に0~18%(2%刻み)まで対応します。
- 側溝天端の表面は鋼板(アングル)で覆っているため、車両走行による角欠けを防ぎます。
- グレーチング及び鋼板(アングル)はノンスリップ仕様です。

## 設計条件

### ① 活荷重

T-25 片側後輪一輪荷重  $Q = 50\text{kN} (5\text{tf})$   
 衝撃係数  $i = 0.3$

### ② 土質条件、その他

土の単位体積重量  $\gamma_d = 19\text{kN/m}^3$   
 土の内部摩擦角  $\phi = 30^\circ$   
 鉄筋コンクリートの単位体積重量  $\gamma_c = 24.5\text{kN/m}^3$

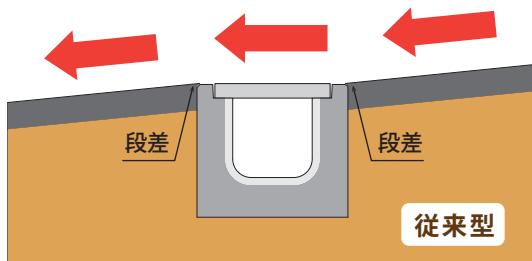
### ③ 許容応力度(コンクリート・鉄筋)

設計基準強度  $\sigma_{ck} = 30\text{N/mm}^2$   
 許容曲げ圧縮応力度  $\sigma_{ca} = 10\text{N/mm}^2$   
 許容せん断応力度  $\tau_{ca} = 0.45\text{N/mm}^2$   
 許容引張応力度  $\sigma_{sa} = 180\text{N/mm}^2$   
 ヤング係数比  $n = 15$

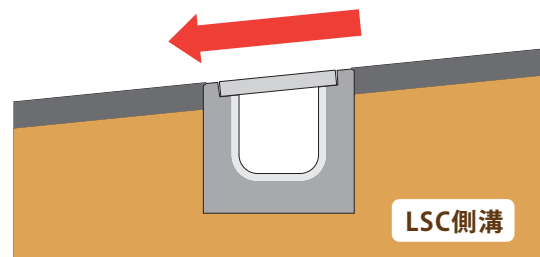
※上記設計条件以外は別途ご相談ください。

天端に勾配を付けて、  
**段差**を解消!

道路縦断勾配  $i=0\sim 18\%$  (2%刻み)



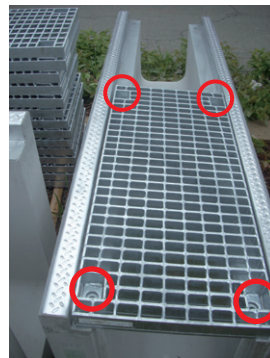
▲ 勾配がある道路に、従来型の側溝を敷設すると**段差が生じて**しまいます。



▲ 勾配がある道路でも、側溝天端に勾配を付けられるから、**段差を解消**できます。



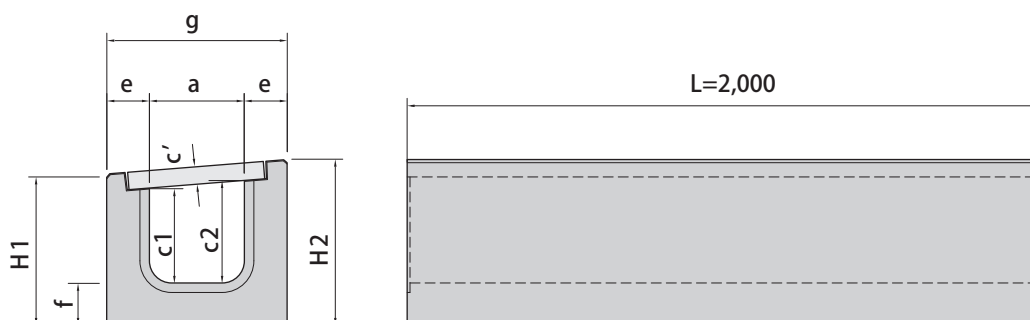
▲ 道路縦断の勾配に0~18% (2%刻み)まで対応します。



▲ ボルト4点固定でグレーチングがガタつきにくく、グレーチング及び鋼板(アングル)はノンスリップ仕様です。



## 断面形状



呼び名	縦断勾配	形状寸法(mm)									製品質量 (kg/本)
		a	c'	c1	c2	H1	H2	e	f	g	
30×30	0%	300	55	300	300	490	490	135	135	570	833
	2%				306	487	499				837
	4%				312	485	507				841
	6%				318	482	516				845
	8%				324	479	525				850
	10%				330	477	534				854
	12%				336	474	543				857
	14%				342	472	551				861
	16%				348	469	560				866
	18%				354	467	570				870
40×40	0%	400	65	400	400	600	600	135	135	670	1,043
	2%				408	597	611				1,048
	4%				416	595	621				1,053
	6%				424	592	646				1,059
	8%				432	589	643				1,064
	10%				440	587	654				1,069
	12%				448	584	665				1,074
	14%				456	582	676				1,080
	16%				464	579	686				1,085
	18%				472	577	697				1,090
50×50	0%	500	75	500	500	710	710	135	135	770	1,251
	2%				510	707	723				1,257
	4%				520	705	736				1,263
	6%				530	702	748				1,271
	8%				540	699	761				1,277
	10%				550	697	774				1,283
	12%				560	694	787				1,291
	14%				570	692	800				1,297
	16%				580	689	813				1,304
	18%				590	687	826				1,311

※ 内高(c1)は、100mmピッチで、深型サイズも対応可能です。

上記サイズ以外はお相談ください