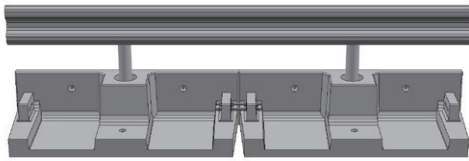
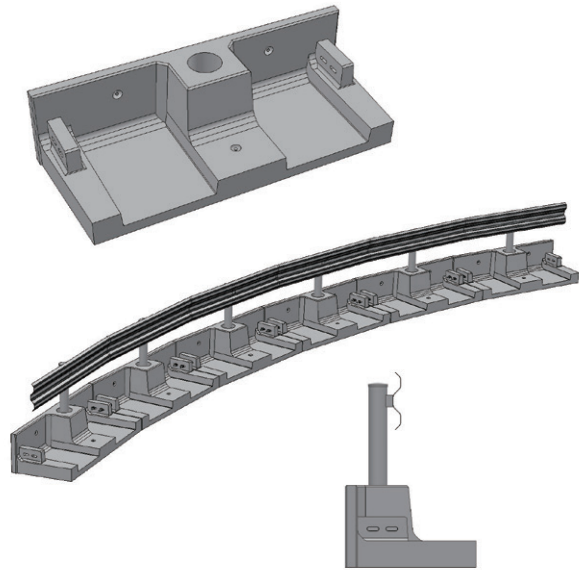


# ガードレール用基礎ブロック

製品名称：タフガード

- 【防護柵の設置基準・同解説 令和3年改訂版】に準拠させ、プレキャスト製品として規格化した、ガードレール用基礎ブロックです。
- プレキャスト化することにより、従来の現場打ち構造と比べて、型枠の設置・撤去やコンクリートの養生が不要になり、コスト削減と工期短縮が実現できます。
- 底版部をT型構造として、剛性を高めた軽量化タイプです。
- 曲線(R)の施工が可能であり、最小半径R=15mまで対応可能です。
- 製品ブロックに設置する、車両用防護柵の種別はB・C種とします。
- 製品の種類(底版長)は、実際に使用する最低連結長により、800・1000・1100から選択します。



## 設計条件

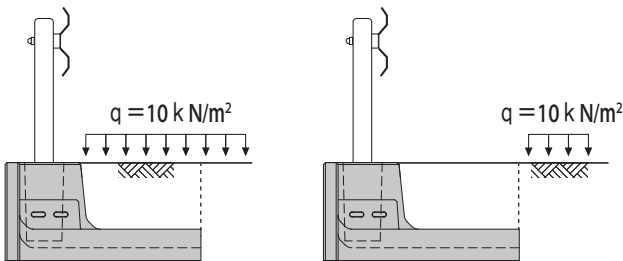
### ① 載荷重

《常時：長期》	載荷重	$q = 10 \text{ kN/m}^2$
《衝突時：短期》	衝突荷重	$P = 30 \text{ kN}$
	前輪荷重	$W = 25 \text{ kN}$

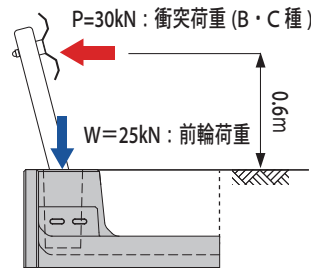
### ② 土質定数

・土の内部摩擦角	$\phi = 35^\circ$
・土と土との摩擦角	$\delta = \beta = 0^\circ$
・土の単位体積重量	$\gamma_d = 20 \text{ kN/m}^3$
・基礎地盤との摩擦係数	$\mu = 0.6$

< 常時 >



< 衝突時 >



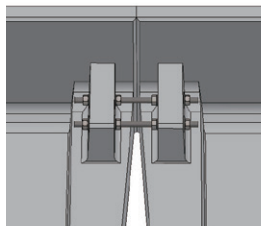
製品ブロックに設置する、車両用防護柵の種別は**B・C種**とします。

連結長



呼び名	底版長 B(mm)	連結長	製品質量(kg/本)
BC-800	800	15m以上	621
BC-1000	1,000	10m以上 15m未満	713
BC-1100	1,100	8m以上 10m未満	758

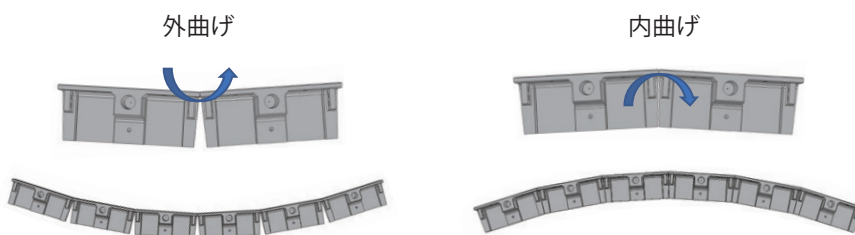
## 曲線施工の対応



### ボルトのみの簡単施工

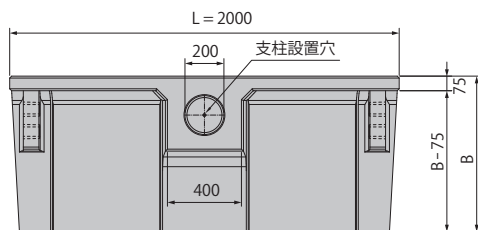
接続はボルト連結のみで完結します。  
コンクリートやモルタルの打設は不要です。

### 外曲げ、内曲げともに、最小R=15(m) まで据付可能

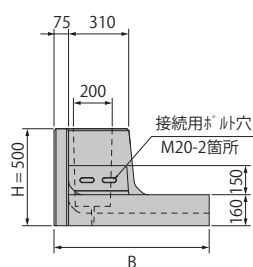


## 形状寸法

<平面図>



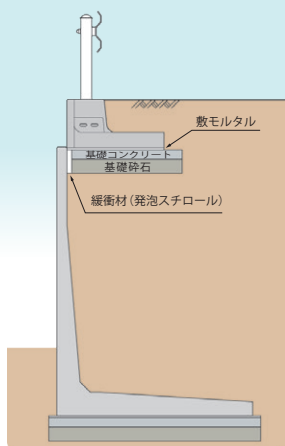
<断面図>



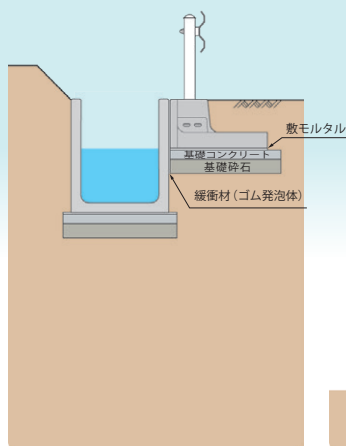
## 様々な現場状況に対応できます！

下部構造物はタフガード荷重を考慮して下さい。

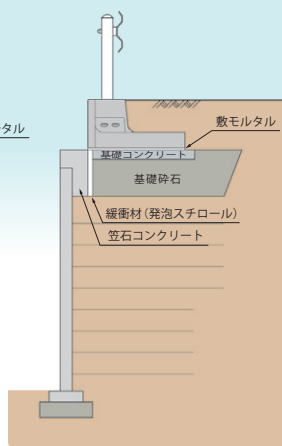
### L型擁壁



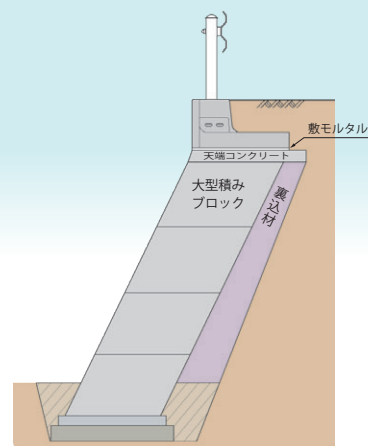
### U型水路/L型水路



### 補強土壁工法



### 大型積みブロック擁壁



※ 間知ブロックと組合わせて使用する場合は検討が必要です。