

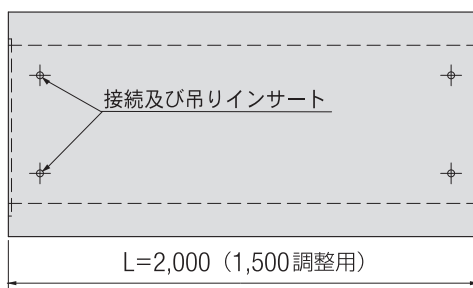
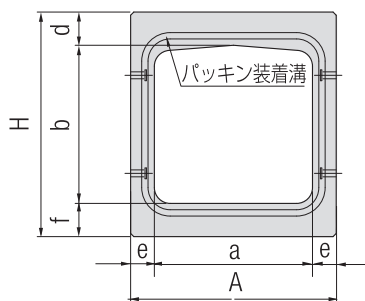
# 小径道路横断用ボックスカルバート

製品名称：NFK

- 縦断方向の接続は、プレート接続を基本としています。
- 施工が容易な止水パッキンを使用、漏水防止効果が図れます。
- 即日復旧が出来るように、基礎板もご用意しております。



## 形状寸法及び製品質量



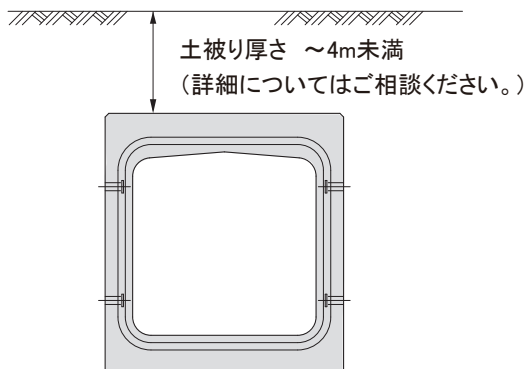
呼び名	形状寸法(mm)							製品質量(kg/本)	
	a	b	d	e	f	A	H	L=2m	L=1.5m
NFK-30×25	300	250	75	60	75	420	400	496	372
NFK-30	300	300	75	60	75	420	450	519	389
NFK-30×40	300	400	75	60	75	420	550	579	434
NFK-30×50	300	500	75	70	75	440	650	704	528
NFK-36	360	360	85	65	85	490	530	677	508
NFK-40×25	400	250	95	65	95	530	440	695	
NFK-40×30	400	300	90	65	90	530	480	701	526
NFK-40	400	400	90	65	90	530	580	766	574
NFK-40×50	400	500	95	70	95	540	690	892	669
NFK-40×60	400	600	100	80	100	560	800	1,069	801
NFK-45	450	450	100	70	100	590	650	946	709
NFK-50×40	500	400	105	75	105	650	610	1,017	
NFK-50	500	500	105	75	105	650	710	1,101	826
NFK-50×60	500	600	110	80	110	660	820	1,249	
NFK-50×70	500	700	110	85	110	670	920	1,375	
NFK-50×80	500	800	110	90	110	680	1,020	1,511	
NFK-60×50	600	500	110	80	110	760	720	1,285	
NFK-60	600	600	110	80	110	760	820	1,365	1,023
NFK-60×80	600	800	110	90	110	780	1,020	1,670	1,252
NFK-70	700	700	120	85	120	870	940	1,762	1,321
NFK-80	800	800	130	90	130	980	1,060	2,130	1,597
NFK-90	900	900	140	95	140	1,090	1,180	2,530	1,897
NFK-100×80	1,000	800	150	100	140	1,200	1,090	2,702	2,026
NFK-100	1,000	1,000	150	100	140	1,200	1,290	2,902	2,176

※人孔、ステップ、横穴、アンカー差筋等の加工につきましては、別途ご相談ください。

基礎板のプレキャスト対応は、設計書に合わせて製造いたしますので、担当営業にお気軽にご相談下さい。

## 設計条件

## ① 活荷重 T-25 輪荷重



※T-25 輪荷重で横断設計しています。

## ② 単位体積重量

- 鉄筋コンクリート  $\gamma_c = 24.5\text{kN/m}^3$
- 土  $\gamma_d = 18.0\text{kN/m}^3$

## ③ 許容応力度（長期）

- コンクリート
  - 設計基準強度  $\sigma_{ck} = 35\text{N/mm}^2$
  - 許容曲げ圧縮応力度  $\sigma_{ca} = 12\text{N/mm}^2$
  - 許容せん断応力度  $\tau_{ca} = 0.26\text{N/mm}^2$  (補正前)
- 鉄筋 (SD295、SD345)
  - 許容引張応力度  $\sigma_{sa} = 160\text{N/mm}^2$

## ④ その他

- 土圧係数  $K_0 = 0.5$
- ヤング係数比  $n = 15$

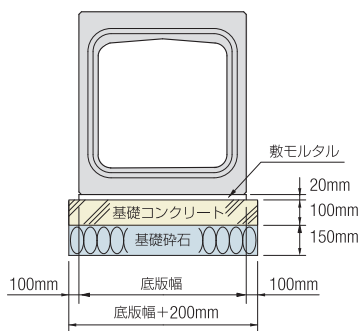
## ⑤ 準用示方書等

- (公社)日本道路協会 道路土工 カルバート工指針
- (一財)国土開発研究技術センター
  - 鉄筋コンクリート製プレキャスト
  - ボックスカルバート道路埋設指針
- (公社)土木学会 コンクリート標準示方書

## 施工歩掛り【10m当り】

使用個数 (個)	労務(人)			ラフテレーンクレーン運転 (日) 25t吊り	雑工種率		諸雑 費率
	世話役	特殊作業員	普通作業員		基礎砕石	基礎コンクリート	
施工パッケージによる							

## NFK 使用材料表【10m当り】



※基礎の厚さは、(財)国土開発技術研究センター「鉄筋コンクリート製プレキャストボックスカルバート道路埋設指針」に準拠しています。

基礎コンをプレキャスト化したPca基礎板もございます。  
詳細はP.15をご参照ください。

呼び名	10m当り材料表			
	基礎コンクリート(m <sup>3</sup> )	基礎コン型枠(m <sup>2</sup> )	基礎砕石(m <sup>2</sup> )	敷モルタル(m <sup>3</sup> )
NFK-30	0.620	2.000	6.200	0.084
NFK-30 × 40	0.620		6.200	0.084
NFK-30 × 50	0.640		6.400	0.088
NFK-36	0.690		6.900	0.098
NFK-40 × 30	0.730		7.300	0.106
NFK-40	0.730		7.300	0.106
NFK-40 × 50	0.740		7.400	0.108
NFK-40 × 60	0.760		7.600	0.112
NFK-45	0.790		7.900	0.118
NFK-50 × 40	0.850		8.500	0.130
NFK-50	0.850		8.500	0.130
NFK-50 × 60	0.860		8.600	0.132
NFK-50 × 70	0.870		8.700	0.134
NFK-50 × 80	0.880		8.800	0.136
NFK-60 × 50	0.960		9.600	0.152
NFK-60	0.960		9.600	0.152
NFK-60 × 80	0.980		9.800	0.156
NFK-70	1.070		10.700	0.174
NFK-80	1.180		11.800	0.196
NFK-90	1.290		12.900	0.218
NFK-100 × 80	1.400	14.000	0.240	
NFK-100	1.400	14.000	0.240	

※上記数値は、比較的良好な普通の地盤の場合を示します。  
※堅固な地盤又は軟弱地盤の場合は、それに適した基礎工を採用してください。