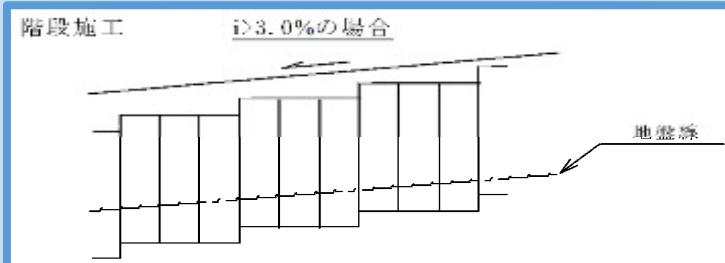
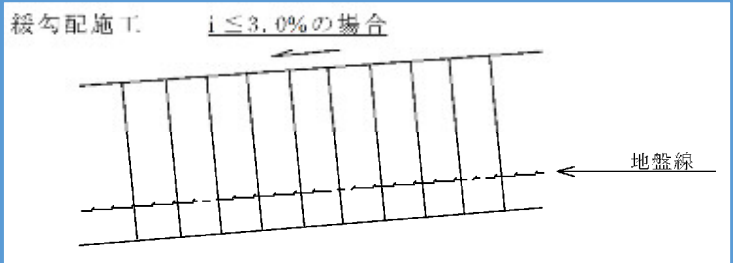


国土交通省「プレキャストL型擁壁設計施工マニュアル」に適合 カイエー共和のプレキャスト勾配付き擁壁製品の提案

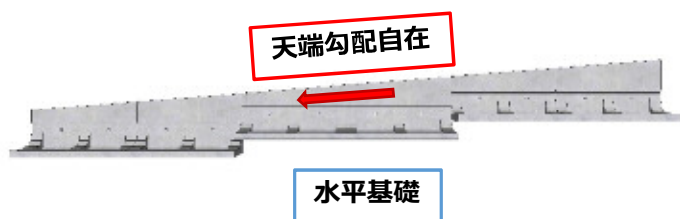
国土交通省の「プレキャストL型擁壁設計施工マニュアル」では、L型擁壁の基礎施工の考え方として、縦断勾配が3%以下の場合には緩勾配施工とする。尚、3%を超える場合は、**階段施工（水平基礎）**で行う事になっています。



※階段施工（水平基礎）の場合には、擁壁天端が道路勾配に追従する**勾配擁壁**が有用になります。

道路用L型擁壁（KKLシリーズ）

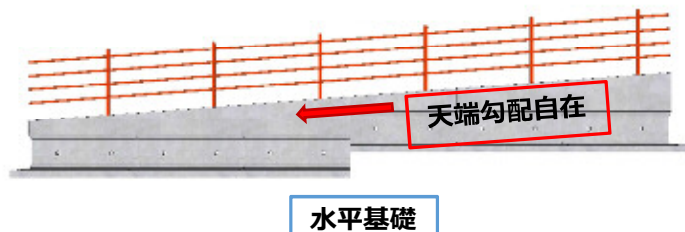
平成24年度版 道路土工擁壁工指針準拠製品（群馬県基準適合）



道路用 L型擁壁

フェンス設置用L型擁壁（FELシリーズ）

平成24年度版 道路土工擁壁工指針準拠製品



フェンス設置用 L型擁壁



■カイエー共和の勾配付き擁壁の効果

- ・オリジナルの型枠にて製造した天端勾配は、後加工した製品とは違い非常に**品質**に優れています。
- ・道路計画に合わせた**精度**の良い勾配製品の供給が可能のため、施工性の向上に繋がります。
- ・工場生産による勾配付製品のため、現場での加工や調整コンクリート等の手間が減り**工期短縮**が実現します。

お問い合わせはこちらまで



カイエー共和コンクリート株式会社

技術部 群馬県前橋市堀之下町 441-1

TEL.027-261-2005 FAX.027-261-4213