

# 3分割カルバート

製品名称:フリースパンカルバート

- 底版の張出しにより荷重を受け持ち、従来からのストラットを不要とした門形構造です。
- 門形構造な為、水替えが困難な場合や現況水路などを撤去する事無く施工可能です。
- 分割部材(3分割)の現場組立の為、狭い現場への搬入や重機の小型化が可能です。
- 現場打ちと比べて、工期短縮と現場の高所作業の低減により安全性が向上します。
- 分割型でありながら一体構造を可能にした「KTジョイント工法」を採用しています。

## 設計条件

### ①活荷重

T-25輪荷重 横断載荷

### ②土質条件、その他

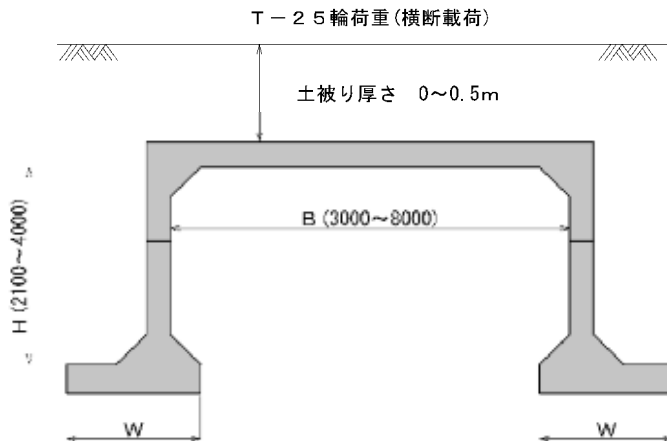
- ・土の単位体積重量  $\gamma_d=19\text{kN/m}^3$
- ・土の内部摩擦角  $\phi=30^\circ$
- ・必要地耐力  $Q=300\text{kN/m}^2$ 以上
- ・鉄筋コンクリートの単位体積重量  $\gamma_c=24.5\text{kN/m}^3$

### ③許容応力度(コンクリート・鉄筋)

設計基準強度:  $\sigma_{ck}=50\text{N/mm}^2$   
許容曲げ圧縮応力度:  $\sigma_{ca}=16\text{N/mm}^2$   
許容せん断応力度:  $\tau_{ca}=0.27\text{N/mm}^2$   
許容付着力度:  $\tau_{0a}=1.9\text{N/mm}^2$   
鉄筋の許容引張応力度:  $\sigma_{sa}=160\text{N/mm}^2$   
ヤング係数比:  $n=15$

・上記設計条件以外は別途ご相談下さい。

## 断面形状



製品サイズ	形状寸法 (mm)			
	B	H	W	L
300	3,000	2,100~4,000	1,240~2,140	2,000
400	4,000	2,100~4,000	1,090~2,040	2,000
500	5,000	2,100~4,000	1,280~1,980	2,000
600	6,000	2,100~4,000	1,420~1,870	1,000
700	7,000	2,500~4,000	1,610~1,810	1,000
800	8,000	2,500~4,000	1,850~2,050	1,000

- ・内幅(B)及び内高(H)は、100mmピッチで対応可能です。
- ・詳細な製品規格寸法につきましてはご相談ください。